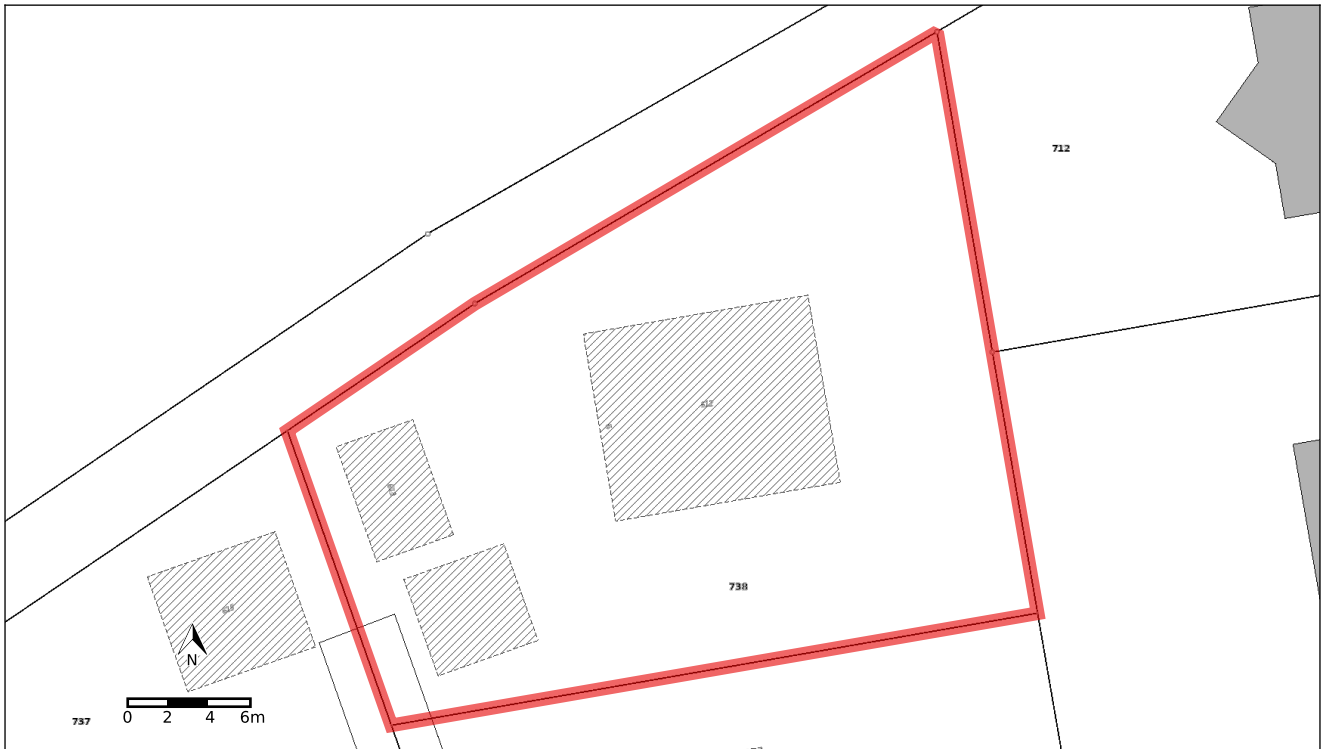


## Auszug aus dem Kataster der öffentlich-rechtlichen Eigentumsbeschränkungen (ÖREB-Kataster) mit reduzierter Information



<b>Grundstück-Nr</b>	<b>738</b>
E-GRID	CH543256878721
Gemeinde (BFS-Nr.)	Buttwil (4230)
Fläche	759 m <sup>2</sup>

<b>Auszugsnummer</b>	<b>d738c791-1368-44e2-9e58-97e491e05b84</b>
Erstellungsdatum des Auszugs	24.04.2022
Katasterverantwortliche Stelle	Vermessungsamt Bahnhofplatz 3c 5001 Aarau

# Übersicht ÖREB-Themen

## Eigentumsbeschränkungen, welche das Grundstück 738 in Buttwil betreffen

### Seite

- |   |   |
|---|---|
| 3 | Nutzungsplanung (kantonal/kommunal)           |
| 5 | Lärmempfindlichkeitsstufen (in Nutzungszonen) |

## Eigentumsbeschränkungen, welche das Grundstück nicht betreffen

Projektierungszonen Nationalstrassen  
Baulinien Nationalstrassen  
Projektierungszonen Eisenbahnanlagen  
Baulinien Eisenbahnanlagen  
Projektierungszonen Flughafenanlagen  
Baulinien Flughafenanlagen  
Sicherheitszonenplan  
Kataster der belasteten Standorte  
Kataster der belasteten Standorte im Bereich des Militärs  
Kataster der belasteten Standorte im Bereich der zivilen Flugplätze  
Kataster der belasteten Standorte im Bereich des öffentlichen Verkehrs  
Grundwasserschutzzonen  
Grundwasserschutzareale  
Statische Waldgrenzen  
Waldabstandslinien

## Allfällige Eigentumsbeschränkungen, zu denen noch keine Daten vorhanden sind

### Allgemeine Informationen

Der Inhalt des ÖREB-Katasters wird als bekannt vorausgesetzt. Der Kanton Aargau ist für die Genauigkeit und Verlässlichkeit der gesetzgebenden Dokumente in elektronischer Form nicht haftbar. Der Auszug hat rein informativen Charakter und begründet insbesondere keine Rechte und Pflichten. Rechtsverbindlich sind diejenigen Dokumente, welche rechtskräftig verabschiedet oder veröffentlicht worden sind. Weitere Informationen zum ÖREB-Kataster finden Sie unter <https://ag.ch/oereb>

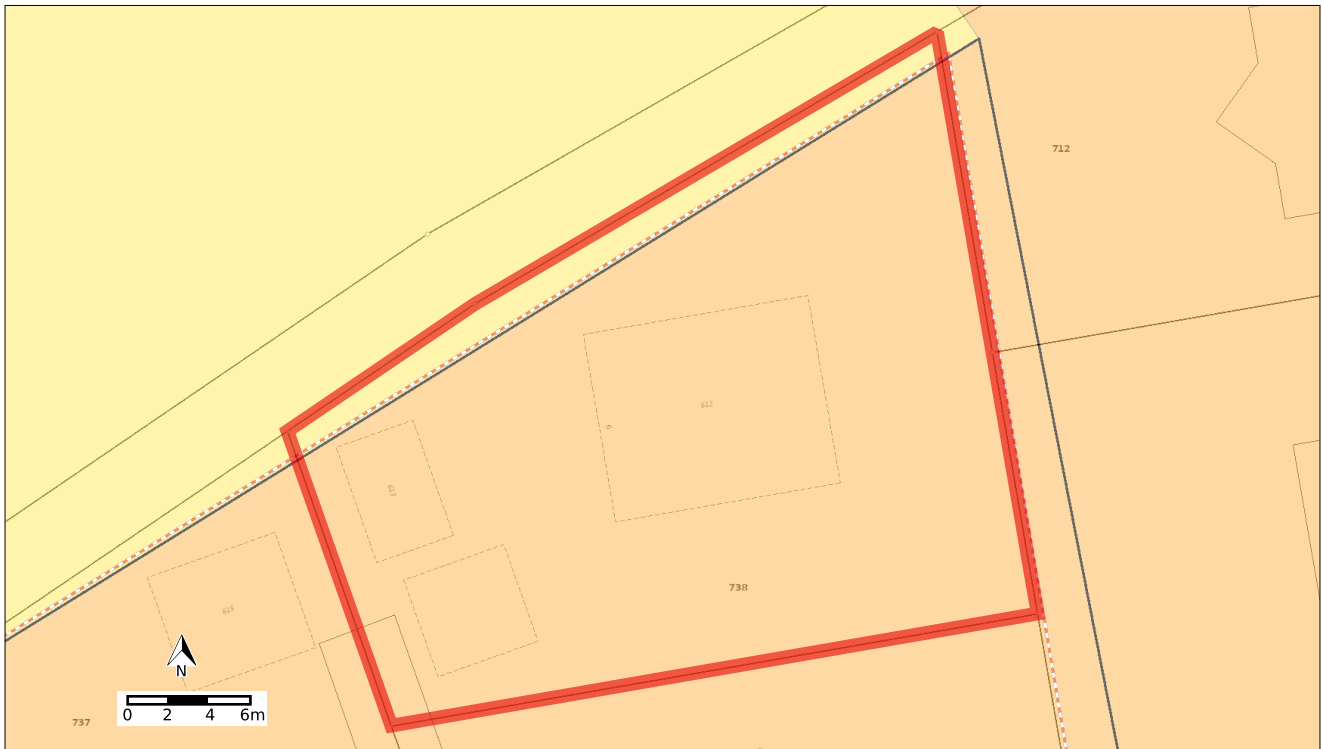
### Grundlagendaten

Daten der amtlichen Vermessung, Landeskarten (swisstopo). Stand der amtlichen Vermessung: 24.04.2022.

### Haftungsausschluss Kataster der belasteten Standorte (KbS)

Der Kataster der belasteten Standorte (KbS) wurde anhand der vom Bundesamt für Umwelt BAFU festgelegten Kriterien erstellt und wird fortwährend aufgrund neuer Erkenntnisse (z.B. Untersuchungen) aktualisiert. Die im KbS eingetragenen Flächen können vom tatsächlichen Ausmass der Belastung abweichen. Erscheint ein Grundstück nicht im KbS, besteht keine absolute Gewähr, dass das Areal frei von jeglichen Abfall- oder Schadstoffbelastungen ist. Bahnbetrieblich, militärisch und für die Luftfahrt genutzte Standorte liegen im Zuständigkeitsbereich des Bundes. Für weitere Informationen wenden Sie sich an die kantonale Altlastenfachstelle: [umwelt.aargau@ag.ch](mailto:umwelt.aargau@ag.ch)

## Nutzungsplanung (kantonal/kommunal)



Legende beteiligter Objekte	Typ	Anteil	Anteil in %
	Bereich rechtsgültiger Erschliessungspläne	704 m <sup>2</sup>	92.8%
	Bereich mit Sondernutzungsplanpflicht	696 m <sup>2</sup>	91.7%
	Wohnzone 2	696 m <sup>2</sup>	91.7%
	Allgemeine Landwirtschaftszone	63 m <sup>2</sup>	8.3%

### Übrige Legende (im sichtbaren Bereich) —

### Vollständige Legende

[https://api.geo.ag.ch/v1/oereb/legend/aggregate?service=oereb\\_plr\\_73&layers=8,9,10,11,0,1,2,3,4,5,6,7](https://api.geo.ag.ch/v1/oereb/legend/aggregate?service=oereb_plr_73&layers=8,9,10,11,0,1,2,3,4,5,6,7)

### Rechtsvorschriften

Bau- und Nutzungsordnung, 4230

<https://oereblex.ag.ch/api/attachments/2832>

Bauzonenplan, 2010-001420

<https://oereblex.ag.ch/api/attachments/3134>

<https://oereblex.ag.ch/api/attachments/2830>

Erschliessungsplan Winterli Parz. 242, 11.96

<https://oereblex.ag.ch/api/attachments/2856>

<https://oereblex.ag.ch/api/attachments/3133>

Kulturlandplan, 2010-001420

<https://oereblex.ag.ch/api/attachments/3136>

<https://oereblex.ag.ch/api/attachments/2831>

### Gesetzliche Grundlagen

Gesetz über Raumentwicklung und Bauwesen (Baugesetz, BauG), SAR 713.100

[https://gesetzsammlungen.ag.ch/frontend/versions/pdf\\_file\\_with\\_annex/3107?locale=de](https://gesetzsammlungen.ag.ch/frontend/versions/pdf_file_with_annex/3107?locale=de)

Bauverordnung (BauV), SAR 713.121

[https://gesetzsammlungen.ag.ch/frontend/versions/pdf\\_file\\_with\\_annex/3150?locale=de](https://gesetzsammlungen.ag.ch/frontend/versions/pdf_file_with_annex/3150?locale=de)



---

Bundesgesetz über die Raumplanung (Raumplanungsgesetz, RPG), SR 700

<https://www.lexfind.ch/tolv/139355/de>

---

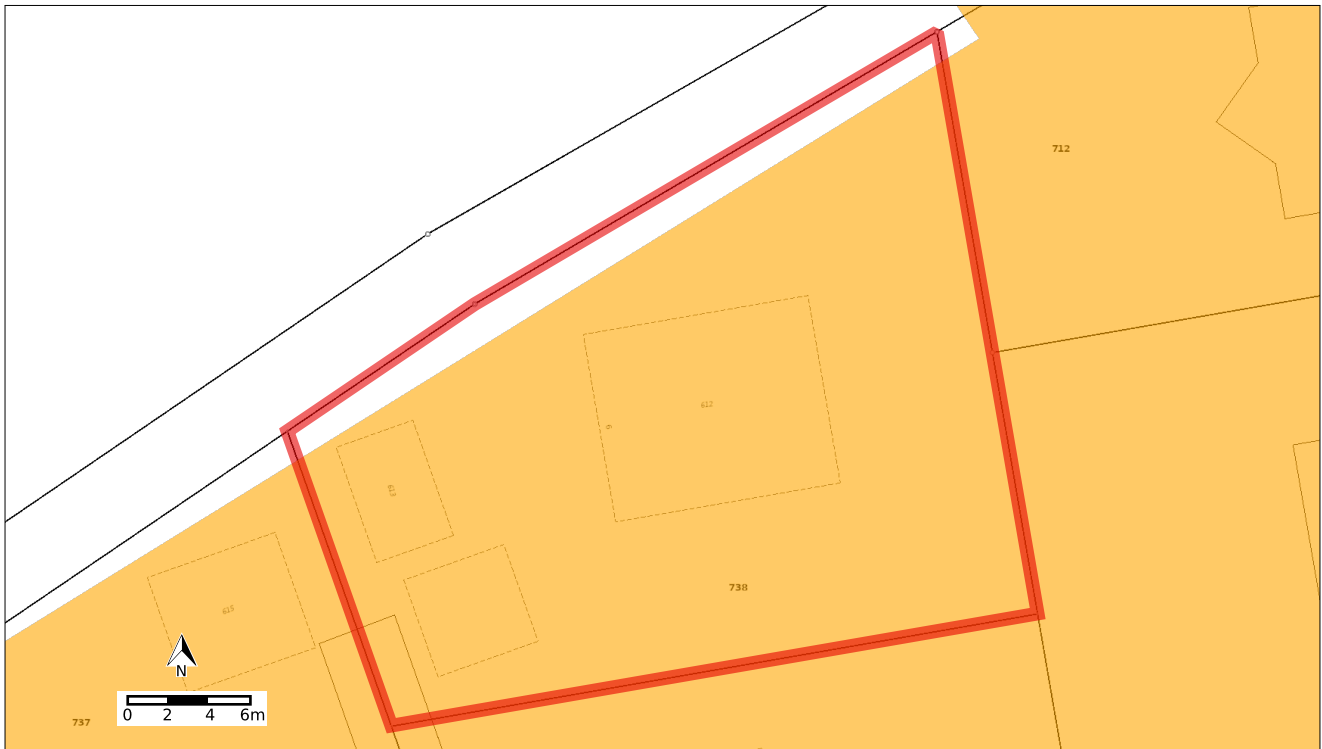
## Weitere Informationen und Hinweise

### Zuständige Stelle

Buttwil

<http://www.buttwil.ch>

## Lärmempfindlichkeitsstufen (in Nutzungszonen)



Legende beteiligter Objekte	Typ	Anteil	Anteil in %
	Empfindlichkeitsstufe II	696 m <sup>2</sup>	91.7%

### Übrige Legende (im sichtbaren Bereich) —

### Vollständige Legende

[https://www.ag.ch/geoportal/services/oereb\\_plr\\_145/MapServer/WmsServer?REQUEST=GetLegendGraphic&VERSION=1.1.1&FORMAT=image/png&layer=0](https://www.ag.ch/geoportal/services/oereb_plr_145/MapServer/WmsServer?REQUEST=GetLegendGraphic&VERSION=1.1.1&FORMAT=image/png&layer=0)

### Rechtsvorschriften

Bau- und Nutzungsordnung, 4230

<https://oereblex.ag.ch/api/attachments/2832>

Lärmempfindlichkeitsstufen, 2010-001420

<https://oereblex.ag.ch/api/attachments/3137>

### Gesetzliche Grundlagen

Gesetz über Raumentwicklung und Bauwesen (Baugesetz, BauG), SAR 713.100

[https://gesetzsammlungen.ag.ch/frontend/versions/pdf\\_file\\_with\\_annex/3107?locale=de](https://gesetzsammlungen.ag.ch/frontend/versions/pdf_file_with_annex/3107?locale=de)

Lärmschutz-Verordnung (LSV), SR 814.41

<https://www.lexfind.ch/tolv/208515/de>

### Weitere Informationen und Hinweise

#### Zuständige Stelle

Buttwil

<http://www.buttwil.ch>

## Abkürzungen

**AltIV:** Verordnung über die Sanierung von belasteten Standorten (Altlasten-Verordnung); SR 814.680

**BFS-Nr.:** Gemeindenummer aus amtlichem Gemeindeverzeichnis

**BNO:** Bau- und Nutzungsordnung

**E-GRID:** Eidgenössischer Grundstücksidentifikator

**EBG:** Eisenbahngesetz; SR 742.101

**GSchG:** Bundesgesetz über den Schutz der Gewässer (Gewässerschutzgesetz); SR 814.20

**GSchV:** Gewässerschutzverordnung; SR 814.201

**KbS:** Kataster der belasteten Standorte

**LFG:** Bundesgesetz über die Luftfahrt (Luftfahrtgesetz); SR 748.0

**LSV:** Lärmschutz-Verordnung; SR 814.41

**NSG:** Bundesgesetz über die Nationalstrassen; SR 725.11

**NSV:** Nationalstrassenverordnung; SR 725.111

**ÖREB:** öffentlich-rechtliche Eigentumsbeschränkung

**ÖREB-Kataster:** Kataster der öffentlich-rechtlichen Eigentumsbeschränkungen

**ÖREBKV:** Verordnung über den Kataster der öffentlich-rechtlichen Eigentumsbeschränkungen; SR 510.622.4

**RPG:** Bundesgesetz über die Raumplanung (Raumplanungsgesetz); SR 700

**RPV:** Raumplanungsverordnung; SR 700.1

**USG:** Bundesgesetz über den Umweltschutz (Umweltschutzgesetz); SR 814.01

**VIL:** Verordnung über die Infrastruktur der Luftfahrt; SR 748.131.1

**WaG:** Bundesgesetz über den Wald (Waldgesetz); SR 921.0

**WaV:** Verordnung über den Wald (Waldverordnung); SR 921.01